

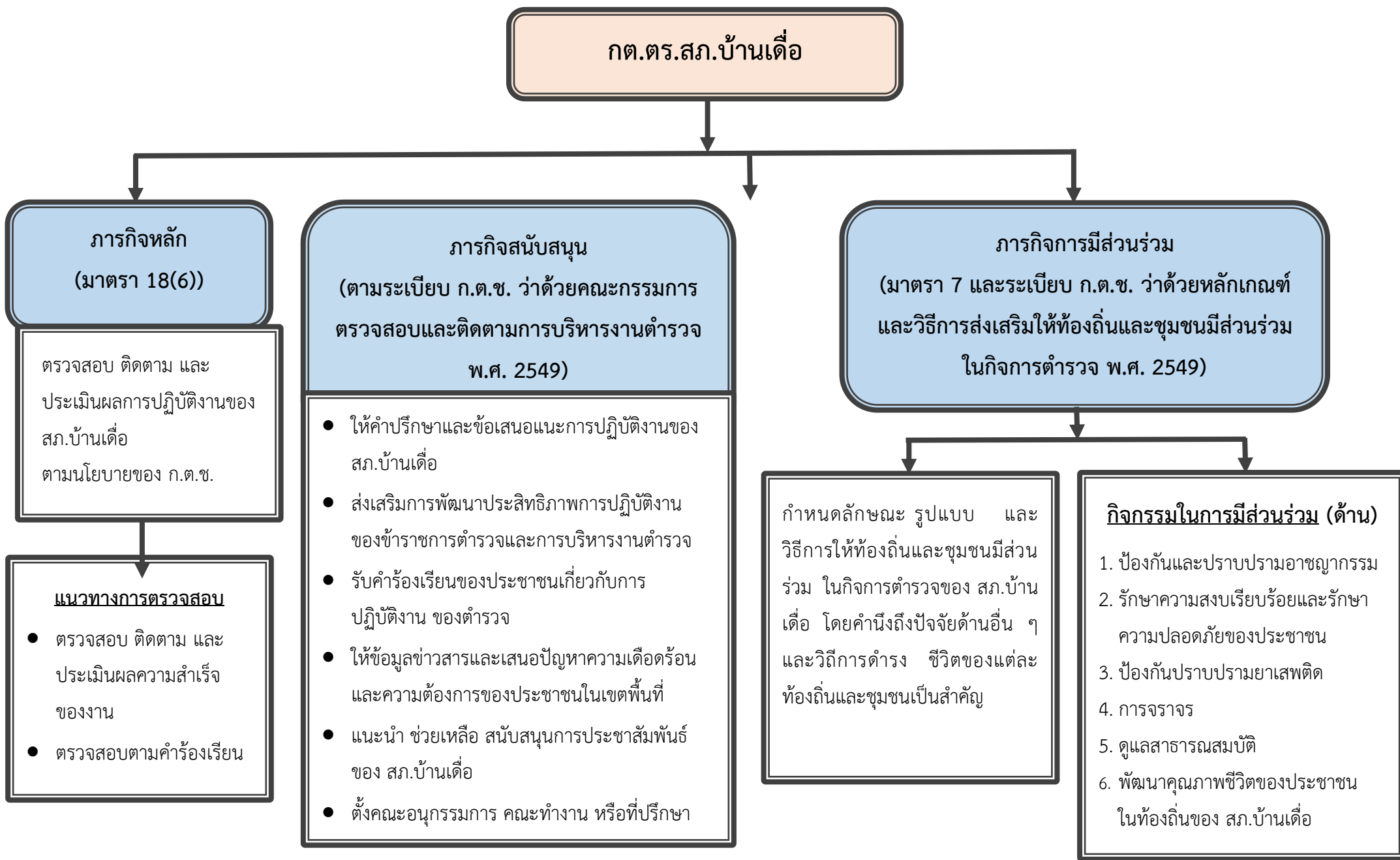
**อำนาจหน้าที่ของคณะกรรมการตรวจสอบและติดตามการบริหารงานตำรวจ (กต.ตร.) ของสถานีตำรวจ ที่ ก.ต.ช. กำหนดไว้ มีดังต่อไปนี้**

1. รับแนวทางและนโยบายการพัฒนาและการบริหารงานตำรวจ จากคณะกรรมการนโยบายตำรวจแห่งชาติ (ก.ต.ช.) ไปปฏิบัติเพื่อให้เกิดผลตามนโยบาย
2. ให้คำปรึกษาและเสนอแนะการปฏิบัติงานของสถานีตำรวจให้เป็นไปตามนโยบายของคณะกรรมการนโยบายตำรวจแห่งชาติ (ก.ต.ช.)
3. ส่งเสริมให้มีการพัฒนาประสิทธิภาพการปฏิบัติงานของข้าราชการตำรวจ และการบริหารงานตำรวจ
4. ตรวจสอบ ติดตาม และประเมินผลการปฏิบัติงานของข้าราชการตำรวจ ในสถานีตำรวจให้เป็นไปตามนโยบายของคณะกรรมการนโยบายตำรวจแห่งชาติ (ก.ต.ช.)
5. รับคำร้องเรียนของประชาชนเกี่ยวกับการปฏิบัติงานของข้าราชการตำรวจในสถานีตำรวจ และดำเนินการให้เป็นไปตามระเบียบคณะกรรมการนโยบายตำรวจแห่งชาติ (ก.ต.ช.) ว่าด้วยการรับคำร้องเรียนของประชาชนเกี่ยวกับการปฏิบัติหน้าที่ของข้าราชการตำรวจ
6. ให้ข้อมูลข่าวสารและเสนอปัญหาความเดือดร้อนและความต้องการของประชาชนในเขตพื้นที่
7. ให้คำแนะนำและช่วยเหลือสนับสนุนการประชาสัมพันธ์งานของ สถานีตำรวจ
8. แต่งตั้งคณะอนุกรรมการ คณะทำงาน หรือที่ปรึกษา เพื่อดำเนินการ ใดๆอย่างหนึ่ง ตามที่ กต.ตร.สน./สภ. มอบหมาย

9. รายงานผลการปฏิบัติงานให้คณะกรรมการนโยบายตำรวจแห่งชาติ (ก.ต.ช.) ทราบ ตามที่คณะกรรมการนโยบายตำรวจแห่งชาติ (ก.ต.ช.) กำหนด

10. อำนาจหน้าที่อื่นตามที่คณะกรรมการนโยบายตำรวจแห่งชาติ (ก.ต.ช.) มอบหมาย

# บทบาทภารกิจ กต.ตร.สภ.บ้านเตื่อ



กต.ตร.สภ.บ้านเตื่อ

## ภารกิจหลัก (มาตรา 18(6))

ตรวจสอบ ติดตาม และประเมินผลการปฏิบัติงานของ สภ.บ้านเตื่อ ตามนโยบายของ ก.ต.ช.

### แนวทางการตรวจสอบ

- ตรวจสอบ ติดตาม และประเมินผลความสำเร็จของงาน
- ตรวจสอบตามคำร้องเรียน

## ภารกิจสนับสนุน (ตามมาตรา 7 และระเบียบ ก.ต.ช. ว่าด้วยคณะกรรมการตรวจสอบและติดตามการบริหารงานตำรวจ พ.ศ. 2549)

- ให้คำปรึกษาและข้อเสนอแนะการปฏิบัติงานของ สภ.บ้านเตื่อ
- ส่งเสริมการพัฒนาประสิทธิภาพการปฏิบัติงานของข้าราชการตำรวจและการบริหารงานตำรวจ
- รับคำร้องเรียนของประชาชนเกี่ยวกับการปฏิบัติงาน ของตำรวจ
- ให้ข้อมูลข่าวสารและเสนอปัญหาความเดือดร้อนและความต้องการของประชาชนในเขตพื้นที่
- แนะนำ ช่วยเหลือ สนับสนุนการประชาสัมพันธ์ของ สภ.บ้านเตื่อ
- ตั้งคณะอนุกรรมการ คณะทำงาน หรือที่ปรึกษา

## ภารกิจการมีส่วนร่วม (มาตรา 7 และระเบียบ ก.ต.ช. ว่าด้วยหลักเกณฑ์และวิธีการส่งเสริมให้ท้องถิ่นและชุมชนมีส่วนร่วมในกิจการตำรวจ พ.ศ. 2549)

กำหนดลักษณะ รูปแบบ และวิธีการให้ท้องถิ่นและชุมชนมีส่วนร่วม ในกิจการตำรวจของ สภ.บ้านเตื่อ โดยคำนึงถึงปัจจัยด้านอื่น ๆ และวิธีการดำรง ชีวิตของแต่ละท้องถิ่นและชุมชนเป็นสำคัญ

### กิจกรรมในการมีส่วนร่วม (ด้าน)

1. ป้องกันและปราบปรามอาชญากรรม
2. รักษาความสงบเรียบร้อยและรักษาความปลอดภัยของประชาชน
3. ป้องกันปราบปรามยาเสพติด
4. การจราจร
5. ดูแลสาธารณสมบัติ
6. พัฒนาคุณภาพชีวิตของประชาชนในท้องถิ่นของ สภ.บ้านเตื่อ