

รายชื่อ กต.ตร.สภ. บ้านเตื่อ

กรรมการโดยตำแหน่ง

ข้อมูล ณ วันที่ 20 กุมภาพันธ์ 2567



นายชูรัตน์ พิมพ์เคณา
อบต.หินโงม
ประธาน กต.ตร.



นายวิโรจน์ สองทุ่ง
นายกเทศมนตรี ต.บ้านเตื่อ
รองประธาน



นายวิชรุณ จันทรล่อน
ข้าราชการในสังกัด
กระทรวงสาธารณสุข
รองประธาน กต.ตร.



พ.ต.อ.เทอดศักดิ์ พิระพันธ์
ผกก.สภ.บ้านเตื่อ
กรรมการ



พ.ต.ท.เด่นพงศ์ บุตรประเสริฐ
รอง ผกก.ป.สภ.บ้านเตื่อ
กรรมการ



พ.ต.ท.สุริยะ เต้าทอง
รอง ผกก.สส.สภ.บ้านเตื่อ
กรรมการ



พ.ต.ท.สมคิด ไชยพลงาม
รอง ผกก.(สอบสวน)สภ.
กรรมการ



พ.ต.ท.สมหมาย โพนสิงห์
สว.อก.สภ.บ้านเตื่อ
กรรมการ

กรรมการจากการเลือก



ด.ต.ณัฐวุฒิ อัมพล
ผบ.หมู่(ป.)สภ.บ้านเตี๋ย
กรรมการ



ส.ต.ต.ธนทรัพย์ ชลทรัพย์
ผบ.หมู่(ป.)สภ.บ้านเตี๋ย
กรรมการ



นายวุฒิชัย ปู่วัง
ปลัดอำเภอ
กรรมการ



นายเจริญ คุจินดา
กำนัน ตำบลบ้านเตี๋ย
กรรมการ



ว่าที่ร้อยตรีประสิทธิ์ ทองกู
ข้าราชการในสังกัด
กระทรวงศึกษาธิการ
กรรมการ



นายอัษฎาพนธ์ การ์ณย์ภาณุกร
ข้าราชการในสังกัด
กระทรวงการคลัง
กรรมการ

กรรมการจากการคัดเลือก



นายเวียนชัย เพ็ชรภูมิ
อาชีพ อิสระ
วุฒิการศึกษา มัธยมศึกษา
กรรมการ



นายดำรง ศรีอ่อนดี
อาชีพ อิสระ
วุฒิการศึกษา มัธยมศึกษา
กรรมการ



นายชาญวิทย์ เทียมจันทร์
อาชีพ อิสระ
วุฒิการศึกษา มัธยมศึกษา
กรรมการ



นายเลิศเชาว์ เมืองประเทศ
อาชีพ อิสระ
วุฒิการศึกษา มัธยมศึกษา
กรรมการ



นายกฤษ มิคาระเศรษฐ์เหมะรักษ์
อาชีพ อิสระ
วุฒิการศึกษา มัธยมศึกษา
กรรมการ



นายยอดเพชร ธรรมฤทธิ์
อาชีพ อิสระ
วุฒิการศึกษา มัธยมศึกษา
กรรมการ



นายพัชรพงษ์ เยาวรุตม์
อาชีพ ผู้ใหญ่บ้าน
วุฒิการศึกษา มัธยมศึกษา
กรรมการ



นายสามารถ โสภากเวทย์
อาชีพ อิสระ
วุฒิการศึกษา มัธยมศึกษา
กรรมการ

(เอกสารอ้างอิง) วิธีการสรรหาคณะกรรมการตรวจสอบและติดตามการบริหารงานตำรวจ
 สถานีตำรวจภูธร (กต.ตร.สภ.)

คณะกรรมการตรวจสอบและติดตามการบริหารงานตำรวจสถานีตำรวจภูธร (กต.ตร.สภ.)
 จำแนกตามกลุ่มและการได้มาของกรรมการ ดังนี้

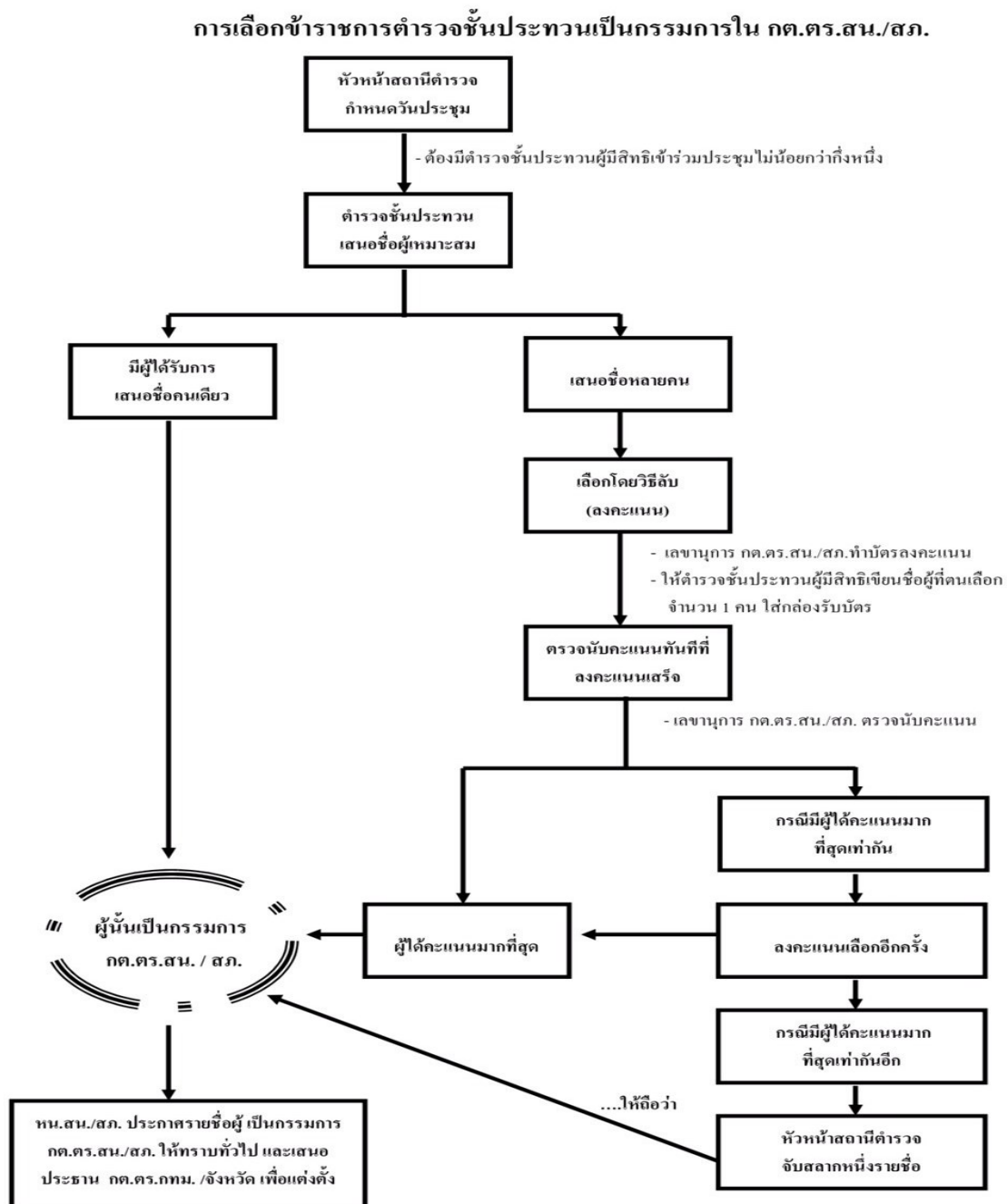
กต.ตร.สภ. จำนวนระหว่าง 10 - 22 คน ประกอบด้วย					
กรรมการโดยตำแหน่ง (3 - 6 คน)	กรรมการจากการเลือก (6 - 10 คน)			กรรมการจากการคัดเลือก (1 - 6 คน)	
1. หน.สภ. 2. นอภ. หรือ ปลัดอำเภอ 3. ข้าราชการตำรวจในแต่ละ งานที่ หน.สภ.มอบหมาย (ไม่เกิน 4 คน)	ข้าราชการ ตำรวจ ชั้นประทวน (1 คน)	นายกเทศมนตรี นายก อบต. กำนัน อย่างละ 1 คน (รวม 3 คน) (กรณีมีคนเดียว ไม่ต้องเลือก)	ประชาชน (3 - 6 คน)	ประชาชน (ไม่เกิน 3 คน)	ข้าราชการอื่นๆ (ไม่เกิน 3 คน)
การได้มาของกรรมการ					
เมื่อดำรงตำแหน่งทางราชการ ที่ระเบียบฯ กำหนดให้เป็น กรรมการฯ และ / หรือ เมื่อได้รับ มอบหมาย	เลือกกันเอง	ข้าราชการ ตำรวจใน แต่ละ สภ. เลือก	กรรมการโดยตำแหน่งคัดเลือก		

ที่มา: คู่มือการดำเนินการตามระเบียบ ก.ต.ช. ว่าด้วยคณะกรรมการตรวจสอบและติดตามการบริหารงานตำรวจ พ.ศ. 2549

จาก <https://www.boardofroyalthaipolice.go.th/th/pages/10256-%E0%B8%84%E0%B8%B9%>

(เอกสารอ้างอิง) วิธีการสรรหาคณะกรรมการตรวจสอบและติดตามการบริหารงานตำรวจ
สถานีตำรวจภูธร (กต.ตร.สภ.)

วิธีการสรรหาคณะกรรมการตรวจสอบและติดตามการบริหารงานตำรวจสถานีตำรวจภูธร
(กต.ตร.สภ.) จำแนกตามกลุ่มและการได้มาของกรรมการ ดังนี้

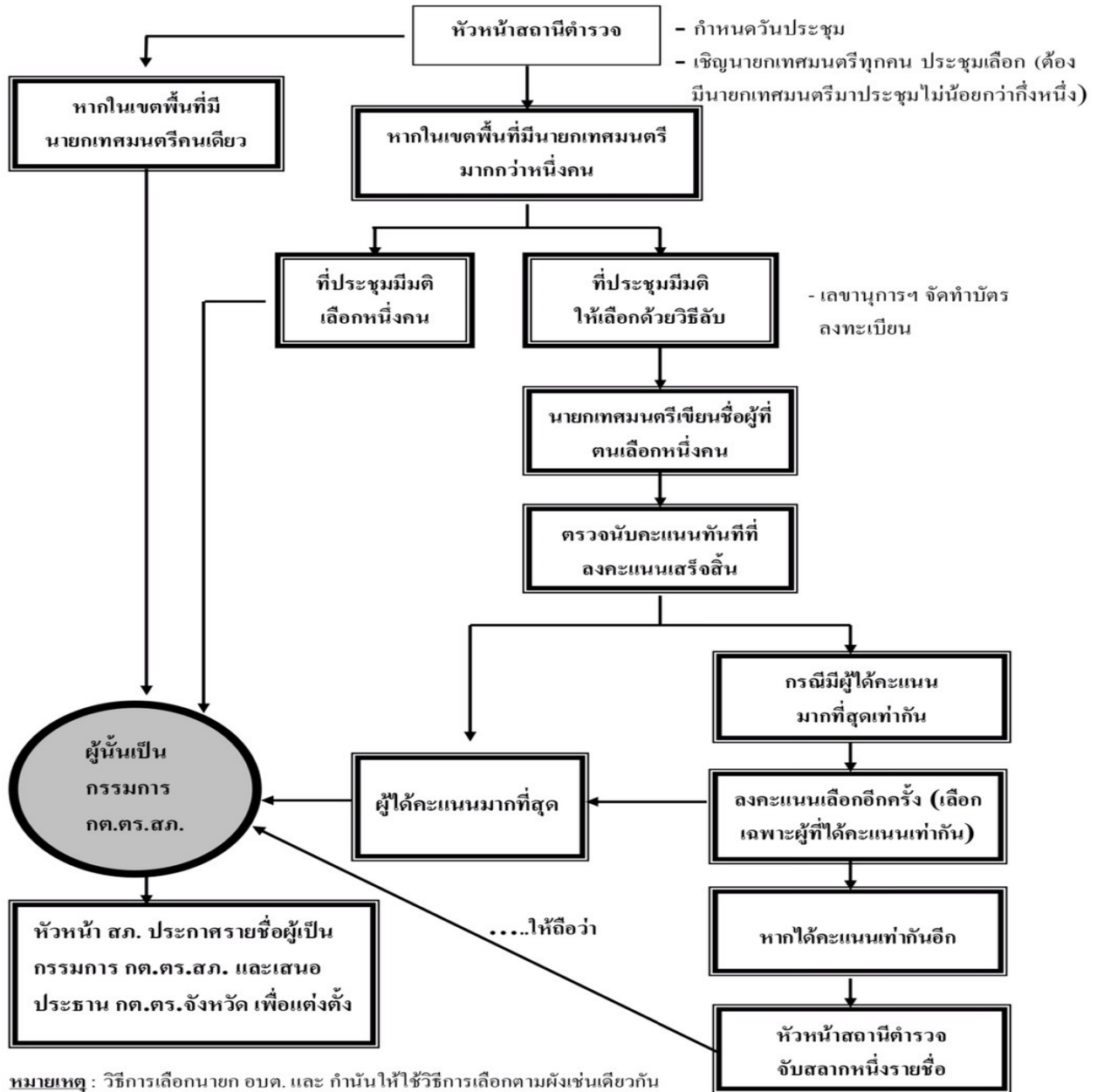


ที่มา: คู่มือการดำเนินการตามระเบียบ ก.ต.ช. ว่าด้วยคณะกรรมการตรวจสอบและติดตามการบริหารงานตำรวจ พ.ศ. 2549

จาก <https://www.boardofroyalthaipolice.go.th/th/pages/10256-%E0%B8%84%E0%B8%B9%>

(เอกสารอ้างอิง) วิธีการสรรหาคณะกรรมการตรวจสอบและติดตามการบริหารงานตำรวจ
 สถานีตำรวจภูธร (กต.ตร.สภ.)

วิธีการเลือกนายกเทศมนตรี/ นายก อบต./ กำนัน เป็นกรรมการใน กต.ตร.สภ.

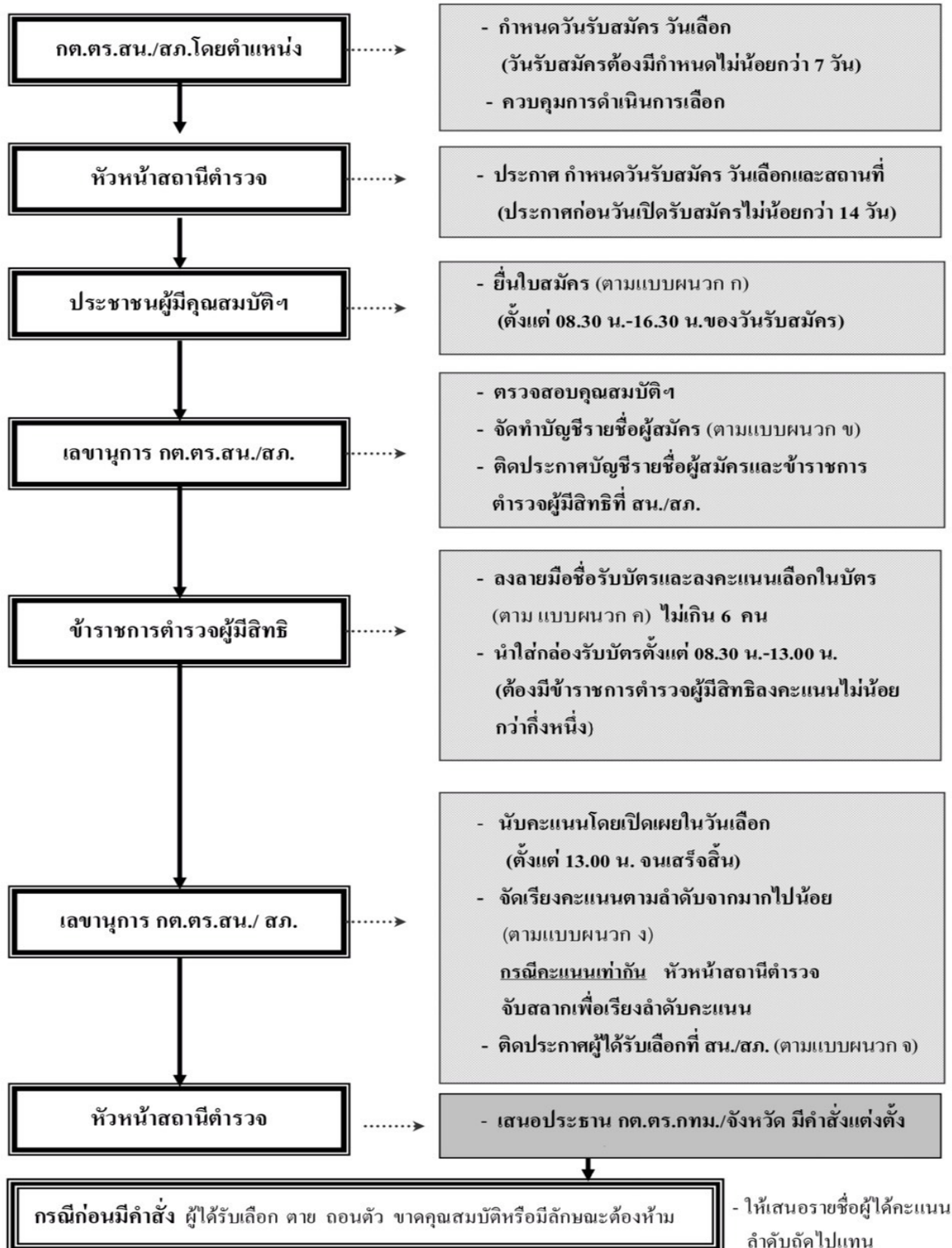


หมายเหตุ : วิธีการเลือกนายก อบต. และ กำนัน ให้ใช้วิธีการเลือกตามผังเช่นเดียวกัน โดยคำว่า นายกเทศมนตรีให้หมายความถึง นายก อบต. หรือ กำนัน แล้วแต่กรณี

ที่มา: คู่มือการดำเนินการตามระเบียบ ก.ต.ช. ว่าด้วยคณะกรรมการตรวจสอบและติดตามการบริหารงานตำรวจ พ.ศ. 2549
 จาก <https://www.boardofroyalthaipolice.go.th/th/pages/10256-%E0%B8%84%E0%B8%B9%>

(เอกสารอ้างอิง) วิธีการสรรหาคณะกรรมการตรวจสอบและติดตามการบริหารงานตำรวจ
 สถานีตำรวจภูธร (กต.ตร.สภ.)

ขั้นตอนและวิธีการเลือกประชาชนเป็นกรรมการใน กต.ตร.สน.และ กต.ตร.สภ.



(เอกสารอ้างอิง) วิธีการสรรหาคณะกรรมการตรวจสอบและติดตามการบริหารงานตำรวจ
สถานีตำรวจภูธร (กต.ตร.สภ.)

คุณสมบัติและลักษณะต้องห้ามของการเป็นกรรมการที่มาจากประชาชนตามระเบียบ ก.ต.ช. ว่าด้วยคณะกรรมการตรวจสอบ
และติดตามการบริหารงานตำรวจ พ.ศ. ๒๕๔๕ ข้อ ๑๖

- (๑) มีสัญชาติไทย
- (๒) มีภูมิลำเนาหรือถิ่นที่อยู่ประจำ หรือประกอบอาชีพในเขตพื้นที่รับผิดชอบของสถานีตำรวจนั้น ๆ
- (๓) ไม่เป็นผู้บกพร่องในศีลธรรมอันดี
- (๔) ไม่เป็นข้าราชการการเมือง สมาชิกรัฐสภา ผู้ดำรงตำแหน่งในพรรคการเมือง สมาชิกสภาท้องถิ่น หรือผู้บริหารท้องถิ่น
- (๕) ไม่เป็นข้าราชการประจำ หรือพนักงาน หรือลูกจ้างของหน่วยงานของรัฐหรือรัฐวิสาหกิจ
- (๖) ไม่เป็นบุคคลล้มละลาย
- (๗) ไม่เป็นคนไร้ความสามารถ หรือเสมือนไร้ความสามารถ
- (๘) ไม่เป็นผู้เคยได้รับโทษจำคุกโดยคำพิพากษาถึงที่สุดให้จำคุก เว้นแต่เป็นโทษสำหรับความผิดที่ได้กระทำโดยประมาทหรือความผิดลหุโทษ

ที่มา: คู่มือการดำเนินการตามระเบียบ ก.ต.ช. ว่าด้วยคณะกรรมการตรวจสอบและติดตามการบริหารงานตำรวจ พ.ศ. 2549
จาก <https://www.boardofroyalthaipolice.go.th/th/pages/10256-%E0%B8%84%E0%B8%B9%>